



## Regione Campania

## Provincia di Salerno

Comune di Buccino

Comune di Palomonte

Comune di San Gregorio Magno

Comune di Sicignano degli Alburni

### **ADEGUAMENTO E MESSA IN SICUREZZA DELLE STRADE COMUNALI DI COLLEGAMENTO TRA LA STAZIONE FERROVIARIA DI SICIGNANO DEGLI ALBURNI CON AREE INTERNE E CONNESSIONE ALLA VIABILITÀ DEL COMUNE DI PALOMONTE (SP 36/b), SAN GREGORIO MAGNO (SP268/b) E BUCCINO**

(in attuazione del Decreto n°49 del 10/05/2018 relativo A.P. approvato con D.D. n°3 del 26/03/18 della S.T.M. per l'attuazione delibera CIPE 54/2016)

### **STUDIO di FATTIBILITA' TECNICO-ECONOMICA** (S.F.T.E. – D.Lgs. 50/2016 art. 23 co.5 e 6)

Elaborato **Preliminare di Piano Particellare di Esproprio - Relazione**

**5**

**Maggio 2018**

Il R.U.P.	Il Progetto	Il sindaco del Comune Capofila
		

## PIANO PARTICELLARE D'ESPROPRIO

Al fine dell'esecuzione degli allargamenti stradali sarà necessario acquisire la proprietà delle relative aree. Sono state quindi individuate le aree da assoggettare a procedura espropriativa, sia per l'espropriazione definitiva che per l'occupazione temporanea.

E' necessario, pertanto, attivare la procedura espropriativa.

Come è noto, ai sensi del DPR 327/2001 – Testo Unico sugli espropri, lo scopo finale della procedura sarà quello di acquisire la proprietà delle aree necessarie alla realizzazione dell'intervento di progetto a favore della Provincia di Salerno, per motivi di pubblica utilità. Ciò potrà avvenire a conclusione della procedura espropriativa per mezzo di emissione di decreto di esproprio oppure di stipula di atto di cessione volontaria.

La determinazione del valore di esproprio è stata effettuata come di seguito illustrato:

- Si è desunto il prezzo della coltura più redditizia dei territori interessati dall'intervento (V.A.M.) così come definita dalla Commissione Provinciale dell' Agenzia del Territorio giusta Dati pronunciamento n. 3 del 09.05.2005 (€/Ha 51.664,00, quindi €/mq. 5,17)
- Si è aggiornato tale valore di €/mq 5,17 da maggio 2005 ad aprile 2018 tramite il coefficiente ISTAT 1,195, che ha quindi adeguato tale valore ad €/mq. 6,18
- Si è raddoppiato tale valore considerando la cessione bonaria, quindi definendo il valore di €/mq. 12,36  
**in c.t. € 13,00**

Il RUP come da norma, ad avvenuta approvazione del presente SFTE provvederà di concerto col progettista ad avvio degli adempimenti conseguenziali.

**PIANO PARTICELLARE D'ESPROPRIO**

	COMUNE	fg,	Part.	DITTA	Superficie esproprio [m2]	Prezzo unitario [€/m2]	Importo [€]
TRATTO 1	Sicignano d.A.	7	209	da definire nella progettazione definitiva	492	13,00	13,00
	Sicignano d.A.	7	212	da definire nella progettazione definitiva	240	13,00	3120,58
	Sicignano d.A.	7	213	da definire nella progettazione definitiva	240	13,00	3120,58
	Sicignano d.A.	7	313	da definire nella progettazione definitiva	300	13,00	3900,72
	Sicignano d.A.	7	314	da definire nella progettazione definitiva	216	13,00	2808,52
	Sicignano d.A.	7	442	da definire nella progettazione definitiva	840	13,00	10922,03
	Sicignano d.A.	7	444	da definire nella progettazione definitiva	1416	13,00	18411,42
	Sicignano d.A.	7	628	da definire nella progettazione definitiva	4560	13,00	59291,01
	Sicignano d.A.	7	628	da definire nella progettazione definitiva	1584	13,00	20595,82
	Sicignano d.A.	7	632	da definire nella progettazione definitiva	600	13,00	7801,45
	Sicignano d.A.	7	652	da definire nella progettazione definitiva	816	13,00	10609,97
TRATTO 2	Sicignano d.A.	3	48	da definire nella progettazione definitiva	230,4	13,00	2995,76
	Sicignano d.A.	3	67	da definire nella progettazione definitiva	223,2	13,00	2902,14
	Sicignano d.A.	3	170	da definire nella progettazione definitiva	288	13,00	3744,70
	Sicignano d.A.	3	171	da definire nella progettazione definitiva	187,2	13,00	2434,05
	Sicignano d.A.	3	173	da definire nella progettazione definitiva	180	13,00	2340,43
	Sicignano d.A.	3	174	da definire nella progettazione definitiva	612	13,00	7957,48
	Sicignano d.A.	3	176	da definire nella progettazione definitiva	216	13,00	2808,52
	Sicignano d.A.	3	177	da definire nella progettazione definitiva	154,8	13,00	2012,77
	Sicignano d.A.	3	178	da definire nella progettazione definitiva	403,2	13,00	5242,57
	Sicignano d.A.	3	180	da definire nella progettazione definitiva	144	13,00	1872,35
	Sicignano d.A.	3	197	da definire nella progettazione definitiva	486	13,00	6319,17
	Sicignano d.A.	3	199	da definire nella progettazione definitiva	446,4	13,00	5804,28
	Sicignano d.A.	3	457	da definire nella progettazione definitiva	226,8	13,00	2948,95
	Sicignano d.A.	3	491	da definire nella progettazione definitiva	104,4	13,00	1357,45
	Sicignano d.A.	3	507	da definire nella progettazione definitiva	72	13,00	936,17
	Sicignano d.A.	3	722	da definire nella progettazione definitiva	118,8	13,00	1544,69
	Sicignano d.A.	3	736	da definire nella progettazione definitiva	68,4	13,00	889,37
	Sicignano d.A.	3	737	da definire nella progettazione definitiva	46,8	13,00	608,51
	Sicignano d.A.	3	754	da definire nella progettazione definitiva	176,4	13,00	2293,63
	Sicignano d.A.	3	807	da definire nella progettazione definitiva	97,2	13,00	1263,83
	Sicignano d.A.	3	808	da definire nella progettazione definitiva	403,2	13,00	5242,57
	Sicignano d.A.	3	816	da definire nella progettazione definitiva	849,6	13,00	11046,85
	Sicignano d.A.	3	946	da definire nella progettazione definitiva	28,8	13,00	374,47
	Sicignano d.A.	3	953	da definire nella progettazione definitiva	46,8	13,00	608,51
	Sicignano d.A.	3	955	da definire nella progettazione definitiva	154,8	13,00	2012,77
	Sicignano d.A.	3	964	da definire nella progettazione definitiva	32,4	13,00	421,28
	Sicignano d.A.	3	1084	da definire nella progettazione definitiva	626,4	13,00	8144,71
	Sicignano d.A.	3	1085	da definire nella progettazione definitiva	54	13,00	702,13
	Sicignano d.A.	3	1086	da definire nella progettazione definitiva	104,4	13,00	1357,45
	Sicignano d.A.	3	1087	da definire nella progettazione definitiva	140,4	13,00	1825,54
	Sicignano d.A.	3	1088	da definire nella progettazione definitiva	54	13,00	702,13
	Sicignano d.A.	3	1387	da definire nella progettazione definitiva	64,8	13,00	842,56
	Sicignano d.A.	3	1388	da definire nella progettazione definitiva	97,2	13,00	1263,83
	Sicignano d.A.	3	1483	da definire nella progettazione definitiva	298,8	13,00	3885,12
Sicignano d.A.	3	1533	da definire nella progettazione definitiva	295,2	13,00	3838,31	
Sicignano d.A.	3	1534	da definire nella progettazione definitiva	144	13,00	1872,35	
Sicignano d.A.	3	1535	da definire nella progettazione definitiva	151,2	13,00	1965,97	
Sicignano d.A.	3	1536	da definire nella progettazione definitiva	705,6	13,00	9174,50	
Sicignano d.A.	3	1540	da definire nella progettazione definitiva	252	13,00	3276,61	
Sicignano d.A.	3	1541	da definire nella progettazione definitiva	108	13,00	1404,26	
Sicignano d.A.	3	1543	da definire nella progettazione definitiva	32,4	13,00	421,28	
Sicignano d.A.	3	1589	da definire nella progettazione definitiva	612	13,00	7957,48	
Sicignano d.A.	3	1653	da definire nella progettazione definitiva	594	13,00	7723,43	
Sicignano d.A.	3	1674	da definire nella progettazione definitiva	115,2	13,00	1497,88	

TRATTO 2	Sicignano d.A.	3	1675	da definire nella progettazione definitiva	190,8	13,00	2480,86
	Sicignano d.A.	3	1679	da definire nella progettazione definitiva	169,2	13,00	2200,01
	Sicignano d.A.	3	1753	da definire nella progettazione definitiva	216	13,00	2808,52
	Sicignano d.A.	3	1812	da definire nella progettazione definitiva	482,4	13,00	6272,36
	Sicignano d.A.	3	1864	da definire nella progettazione definitiva	594	13,00	7723,43
	Sicignano d.A.	3	1867	da definire nella progettazione definitiva	129,6	13,00	1685,11
	Sicignano d.A.	3	1907	da definire nella progettazione definitiva	1598,4	13,00	20783,06
	Sicignano d.A.	3	1913	da definire nella progettazione definitiva	968,4	13,00	12591,54
	Sicignano d.A.	3	1918	da definire nella progettazione definitiva	403,2	13,00	5242,57
	Sicignano d.A.	3	1938	da definire nella progettazione definitiva	223,2	13,00	2902,14
TRATTO 3	Sicignano d.A.	3	80	da definire nella progettazione definitiva	280,8	13,00	3651,08
	Sicignano d.A.	3	138	da definire nella progettazione definitiva	108	13,00	1404,26
	Sicignano d.A.	3	139	da definire nella progettazione definitiva	169,2	13,00	2200,01
	Sicignano d.A.	3	296	da definire nella progettazione definitiva	108	13,00	1404,26
	Sicignano d.A.	3	297	da definire nella progettazione definitiva	133,2	13,00	1731,92
	Sicignano d.A.	3	298	da definire nella progettazione definitiva	54	13,00	702,13
	Sicignano d.A.	3	299	da definire nella progettazione definitiva	133,2	13,00	1731,92
	Sicignano d.A.	3	300	da definire nella progettazione definitiva	25,2	13,00	327,66
	Sicignano d.A.	3	387	da definire nella progettazione definitiva	270	13,00	3510,65
	Sicignano d.A.	3	390	da definire nella progettazione definitiva	630	13,00	8191,52
	Sicignano d.A.	3	437	da definire nella progettazione definitiva	420	13,00	5461,01
	Sicignano d.A.	3	446	da definire nella progettazione definitiva	780	13,00	10141,88
	Sicignano d.A.	3	447	da definire nella progettazione definitiva	192	13,00	2496,46
	Sicignano d.A.	3	452	da definire nella progettazione definitiva	480	13,00	6241,16
	Sicignano d.A.	3	1563	da definire nella progettazione definitiva	108	13,00	1404,26
	Sicignano d.A.	3	1577	da definire nella progettazione definitiva	90	13,00	1170,22
	Sicignano d.A.	3	1578	da definire nella progettazione definitiva	115,2	13,00	1497,88
	Sicignano d.A.	3	1580	da definire nella progettazione definitiva	547,2	13,00	7114,92
	Sicignano d.A.	3	1581	da definire nella progettazione definitiva	86,4	13,00	1123,41
	Sicignano d.A.	3	1586	da definire nella progettazione definitiva	324	13,00	4212,78
	Sicignano d.A.	3	1590	da definire nella progettazione definitiva	72	13,00	936,17
	Sicignano d.A.	3	1591	da definire nella progettazione definitiva	129,6	13,00	1685,11
	Sicignano d.A.	3	1748	da definire nella progettazione definitiva	187,2	13,00	2434,05
	Sicignano d.A.	3	1749	da definire nella progettazione definitiva	259,2	13,00	3370,23
	Sicignano d.A.	3	1750	da definire nella progettazione definitiva	342	13,00	4446,83
	Buccino	14	619	da definire nella progettazione definitiva	316,8	13,00	4119,16
	Buccino	14	624	da definire nella progettazione definitiva	30	13,00	390,07
	Buccino	14	639	da definire nella progettazione definitiva	194,4	13,00	2527,67
	Buccino	14	667	da definire nella progettazione definitiva	144	13,00	1872,35
	Buccino	14	668	da definire nella progettazione definitiva	144	13,00	1872,35
Buccino	14	669	da definire nella progettazione definitiva	180	13,00	2340,43	
Buccino	14	704	da definire nella progettazione definitiva	720	13,00	9361,74	
Buccino	14	705	da definire nella progettazione definitiva	547,2	13,00	7114,92	
Buccino	14	801	da definire nella progettazione definitiva	46,8	13,00	608,51	
TRATTO 4	Buccino	14	19	da definire nella progettazione definitiva	129,6	13,00	1685,11
	Buccino	14	23	da definire nella progettazione definitiva	612	13,00	7957,48
	Buccino	14	24	da definire nella progettazione definitiva	64,8	13,00	842,56
	Buccino	14	25	da definire nella progettazione definitiva	36	13,00	468,09
	Buccino	14	38	da definire nella progettazione definitiva	288	13,00	3744,70
	Buccino	14	39	da definire nella progettazione definitiva	608,4	13,00	7910,67
	Buccino	14	529	da definire nella progettazione definitiva	216	13,00	2808,52
	Buccino	14	530	da definire nella progettazione definitiva	288	13,00	3744,70
	Buccino	14	540	da definire nella progettazione definitiva	1044	13,00	13574,52
	Buccino	14	545	da definire nella progettazione definitiva	468	13,00	6085,13
	Buccino	14	546	da definire nella progettazione definitiva	720	13,00	9361,74
	Buccino	14	548	da definire nella progettazione definitiva	241,2	13,00	3136,18
	Buccino	14	700	da definire nella progettazione definitiva	378	13,00	4914,91
	Buccino	14	802	da definire nella progettazione definitiva	720	13,00	9361,74
	Buccino	14	807	da definire nella progettazione definitiva	324	13,00	4212,78

	Buccino	14	815	da definire nella progettazione definitiva	180	13,00	2340,43
	Buccino	14	547	da definire nella progettazione definitiva	475,2	13,00	6178,75
TRATTO 5	Buccino	14	80	da definire nella progettazione definitiva	180	13,00	2340,43
	Buccino	14	118	da definire nella progettazione definitiva	12	13,00	156,03
	Buccino	14	119	da definire nella progettazione definitiva	72	13,00	936,17
	Buccino	14	120	da definire nella progettazione definitiva	96	13,00	1248,23
	Buccino	14	121	da definire nella progettazione definitiva	528	13,00	6865,27
	Buccino	14	122	da definire nella progettazione definitiva	180	13,00	2340,43
	Buccino	14	123	da definire nella progettazione definitiva	90	13,00	1170,22
	Buccino	14	124	da definire nella progettazione definitiva	248,4	13,00	3229,80
	Buccino	14	125	da definire nella progettazione definitiva	120	13,00	1560,29
	Buccino	14	144	da definire nella progettazione definitiva	216	13,00	2808,52
	Buccino	14	157	da definire nella progettazione definitiva	84	13,00	1092,20
	Buccino	14	158	da definire nella progettazione definitiva	42	13,00	546,10
	Buccino	14	195	da definire nella progettazione definitiva	158,4	13,00	2059,58
	Buccino	14	209	da definire nella progettazione definitiva	226,8	13,00	2948,95
	Buccino	14	278	da definire nella progettazione definitiva	144	13,00	1872,35
	Buccino	14	301	da definire nella progettazione definitiva	212,4	13,00	2761,71
	Buccino	14	305	da definire nella progettazione definitiva	234	13,00	3042,56
	Buccino	14	306	da definire nella progettazione definitiva	169,2	13,00	2200,01
	Buccino	14	320	da definire nella progettazione definitiva	64,8	13,00	842,56
	Buccino	14	321	da definire nella progettazione definitiva	54	13,00	702,13
	Buccino	14	343	da definire nella progettazione definitiva	90	13,00	1170,22
	Buccino	14	364	da definire nella progettazione definitiva	36	13,00	468,09
	Buccino	14	388	da definire nella progettazione definitiva	360	13,00	4680,87
	Buccino	14	415	da definire nella progettazione definitiva	568,8	13,00	7395,77
	Buccino	14	460	da definire nella progettazione definitiva	118,8	13,00	1544,69
	Buccino	14	462	da definire nella progettazione definitiva	79,2	13,00	1029,79
	Buccino	14	463	da definire nella progettazione definitiva	72	13,00	936,17
	Buccino	14	525	da definire nella progettazione definitiva	36	13,00	468,09
	Buccino	14	526	da definire nella progettazione definitiva	120	13,00	1560,29
	Buccino	14	549	da definire nella progettazione definitiva	84	13,00	1092,20
	Buccino	14	593	da definire nella progettazione definitiva	432	13,00	5617,04
	Buccino	14	608	da definire nella progettazione definitiva	504	13,00	6553,22
	Buccino	14	634	da definire nella progettazione definitiva	86,4	13,00	1123,41
	Buccino	14	650	da definire nella progettazione definitiva	115,2	13,00	1497,88
Buccino	14	691	da definire nella progettazione definitiva	338,4	13,00	4400,02	
Buccino	14	697	da definire nella progettazione definitiva	144	13,00	1872,35	
Buccino	14	711	da definire nella progettazione definitiva	417,6	13,00	5429,81	
Buccino	14	717	da definire nella progettazione definitiva	280,8	13,00	3651,08	
Buccino	14	718	da definire nella progettazione definitiva	54	13,00	702,13	
Buccino	14	733	da definire nella progettazione definitiva	468	13,00	6085,13	
Buccino	14	787	da definire nella progettazione definitiva	302,4	13,00	3931,93	
Buccino	14	796	da definire nella progettazione definitiva	72	13,00	936,17	
Buccino	14	797	da definire nella progettazione definitiva	187,2	13,00	2434,05	
Buccino	14	805	da definire nella progettazione definitiva	144	13,00	1872,35	
Buccino	14	806	da definire nella progettazione definitiva	158,4	13,00	2059,58	
Buccino	14	806	da definire nella progettazione definitiva	18	13,00	234,04	
TRATTO 6	Buccino	8	66	da definire nella progettazione definitiva	3000	13,00	39007,24
	Buccino	8	67	da definire nella progettazione definitiva	1260	13,00	16383,04
	Buccino	8	73	da definire nella progettazione definitiva	1140	13,00	14822,75
	Buccino	8	518	da definire nella progettazione definitiva	810	13,00	10531,96
	Buccino	8	577	da definire nella progettazione definitiva	172,8	13,00	2246,82
	Buccino	8	615	da definire nella progettazione definitiva	360	13,00	4680,87
	Buccino	8	619	da definire nella progettazione definitiva	1056	13,00	13730,55
	Buccino	8	621	da definire nella progettazione definitiva	240	13,00	3120,58
	Buccino	8	695	da definire nella progettazione definitiva	240	13,00	3120,58
	Buccino	8	734	da definire nella progettazione definitiva	120	13,00	1560,29
	Buccino	8	767	da definire nella progettazione definitiva	300	13,00	3900,72

TRATTO 6	Buccino	8	859	da definire nella progettazione definitiva	360	13,00	4680,87
	Buccino	8	860	da definire nella progettazione definitiva	370,8	13,00	4821,30
	Buccino	8	861	da definire nella progettazione definitiva	54	13,00	702,13
	Buccino	8	946	da definire nella progettazione definitiva	284,4	13,00	3697,89
	Buccino	8	948	da definire nella progettazione definitiva	79,2	13,00	1029,79
	Buccino	8	970	da definire nella progettazione definitiva	120	13,00	1560,29
	Buccino	8	971	da definire nella progettazione definitiva	120	13,00	1560,29
	Buccino	8	999	da definire nella progettazione definitiva	28,8	13,00	374,47
	Buccino	8	1022	da definire nella progettazione definitiva	140,4	13,00	1825,54
	Buccino	8	1023	da definire nella progettazione definitiva	79,2	13,00	1029,79
	Buccino	8	1031	da definire nella progettazione definitiva	1140	13,00	14822,75
	Buccino	8	1032	da definire nella progettazione definitiva	198	13,00	2574,48
	Buccino	8	1080	da definire nella progettazione definitiva	93,6	13,00	1217,03
	TRATTI 7-8	Buccino	3	8	da definire nella progettazione definitiva	36,21	13,00
Buccino		3	14	da definire nella progettazione definitiva	663,85	13,00	8631,65
Buccino		3	18	da definire nella progettazione definitiva	98,974	13,00	1286,90
Buccino		3	20	da definire nella progettazione definitiva	45,866	13,00	596,37
Buccino		3	54	da definire nella progettazione definitiva	86,904	13,00	1129,96
Buccino		3	55	da definire nella progettazione definitiva	84,49	13,00	1098,57
Buccino		3	56	da definire nella progettazione definitiva	79,662	13,00	1035,80
Buccino		3	59	da definire nella progettazione definitiva	60,35	13,00	784,70
Buccino		3	61	da definire nella progettazione definitiva	36,21	13,00	470,82
Buccino		3	64	da definire nella progettazione definitiva	27,761	13,00	360,96
Buccino		3	65	da definire nella progettazione definitiva	36,21	13,00	470,82
Buccino		3	72	da definire nella progettazione definitiva	33,796	13,00	439,43
Buccino		3	75	da definire nella progettazione definitiva	9,656	13,00	125,55
Buccino		3	108	da definire nella progettazione definitiva	26,554	13,00	345,27
Buccino		3	109	da definire nella progettazione definitiva	96,56	13,00	1255,51
Buccino		3	110	da definire nella progettazione definitiva	89,318	13,00	1161,35
Buccino		3	112	da definire nella progettazione definitiva	60,35	13,00	784,70
Buccino		3	113	da definire nella progettazione definitiva	60,35	13,00	784,70
Buccino		3	188	da definire nella progettazione definitiva	50,694	13,00	659,14
Buccino		3	189	da definire nella progettazione definitiva	16,898	13,00	219,71
Buccino		3	190	da definire nella progettazione definitiva	65,178	13,00	847,47
Buccino		3	193	da definire nella progettazione definitiva	48,28	13,00	627,76
Buccino		3	194	da definire nella progettazione definitiva	18,105	13,00	235,41
Buccino		3	195	da definire nella progettazione definitiva	41,038	13,00	533,59
Buccino		3	204	da definire nella progettazione definitiva	28,968	13,00	376,65
Buccino		3	205	da definire nella progettazione definitiva	77,248	13,00	1004,41
Buccino		3	206	da definire nella progettazione definitiva	39,831	13,00	517,90
Buccino		3	207	da definire nella progettazione definitiva	50,694	13,00	659,14
Buccino		3	208	da definire nella progettazione definitiva	50,694	13,00	659,14
Buccino		3	209	da definire nella progettazione definitiva	16,898	13,00	219,71
Buccino		3	210	da definire nella progettazione definitiva	18,105	13,00	235,41
Buccino		3	216	da definire nella progettazione definitiva	26,554	13,00	345,27
Buccino		3	228	da definire nella progettazione definitiva	77,248	13,00	1004,41
Buccino		3	234	da definire nella progettazione definitiva	19,312	13,00	251,10
Buccino		3	235	da definire nella progettazione definitiva	24,14	13,00	313,88
Buccino		3	237	da definire nella progettazione definitiva	41,038	13,00	533,59
Buccino		3	257	da definire nella progettazione definitiva	19,312	13,00	251,10
Buccino		3	265	da definire nella progettazione definitiva	14,484	13,00	188,33
Buccino		3	266	da definire nella progettazione definitiva	48,28	13,00	627,76
Buccino		3	274	da definire nella progettazione definitiva	41,038	13,00	533,59
Buccino		3	277	da definire nella progettazione definitiva	53,108	13,00	690,53
Buccino	3	284	da definire nella progettazione definitiva	28,968	13,00	376,65	
Buccino	3	302	da definire nella progettazione definitiva	16,898	13,00	219,71	
Buccino	3	303	da definire nella progettazione definitiva	36,21	13,00	470,82	
Buccino	3	304	da definire nella progettazione definitiva	24,14	13,00	313,88	
Buccino	3	309	da definire nella progettazione definitiva	7,242	13,00	94,16	

Buccino	3	327	da definire nella progettazione definitiva	28,968	13,00	376,65
Buccino	3	332	da definire nella progettazione definitiva	10,863	13,00	141,25
Buccino	3	452	da definire nella progettazione definitiva	70,006	13,00	910,25
Buccino	3	455	da definire nella progettazione definitiva	98,974	13,00	1286,90
Buccino	3	456	da definire nella progettazione definitiva	55,522	13,00	721,92
Buccino	3	458	da definire nella progettazione definitiva	50,694	13,00	659,14
Buccino	3	499	da definire nella progettazione definitiva	842,486	13,00	10954,35
Buccino	3	502	da definire nella progettazione definitiva	61,557	13,00	800,39
Buccino	3	503	da definire nella progettazione definitiva	106,216	13,00	1381,06
Buccino	3	506	da definire nella progettazione definitiva	113,458	13,00	1475,23
Buccino	3	507	da definire nella progettazione definitiva	36,21	13,00	470,82
Buccino	3	508	da definire nella progettazione definitiva	9,656	13,00	125,55
Buccino	3	509	da definire nella progettazione definitiva	9,656	13,00	125,55
Buccino	3	532	da definire nella progettazione definitiva	62,764	13,00	816,08
Buccino	3	533	da definire nella progettazione definitiva	21,726	13,00	282,49
Buccino	3	534	da definire nella progettazione definitiva	74,834	13,00	973,02
Buccino	3	535	da definire nella progettazione definitiva	55,522	13,00	721,92
Buccino	3	536	da definire nella progettazione definitiva	77,248	13,00	1004,41
Buccino	3	542	da definire nella progettazione definitiva	60,35	13,00	784,70
Buccino	3	563	da definire nella progettazione definitiva	84,49	13,00	1098,57
Buccino	3	564	da definire nella progettazione definitiva	36,21	13,00	470,82
Buccino	3	565	da definire nella progettazione definitiva	18,105	13,00	235,41
Buccino	3	566	da definire nella progettazione definitiva	28,968	13,00	376,65
Palomonte	5	20	da definire nella progettazione definitiva	869,04	13,00	11299,62
Palomonte	5	22	da definire nella progettazione definitiva	219,674	13,00	2856,29
Palomonte	5	26	da definire nella progettazione definitiva	125,528	13,00	1632,17
Palomonte	5	30	da definire nella progettazione definitiva	72,42	13,00	941,63
Palomonte	5	30	da definire nella progettazione definitiva	72,42	13,00	941,63
Palomonte	5	47	da definire nella progettazione definitiva	190,706	13,00	2479,64
Palomonte	5	48	da definire nella progettazione definitiva	47,073	13,00	612,06
Palomonte	5	49	da definire nella progettazione definitiva	70,006	13,00	910,25
Palomonte	5	162	da definire nella progettazione definitiva	55,522	13,00	721,92
Palomonte	5	166	da definire nella progettazione definitiva	86,904	13,00	1129,96
Palomonte	5	196	da definire nella progettazione definitiva	53,108	13,00	690,53
Palomonte	5	197	da definire nella progettazione definitiva	38,624	13,00	502,21
Palomonte	5	198	da definire nella progettazione definitiva	48,28	13,00	627,76
Palomonte	5	199	da definire nella progettazione definitiva	77,248	13,00	1004,41
Palomonte	5	203	da definire nella progettazione definitiva	96,56	13,00	1255,51
Palomonte	5	267	da definire nella progettazione definitiva	26,554	13,00	345,27
Palomonte	9	186	da definire nella progettazione definitiva	473,144	13,00	6152,01
Palomonte	9	696	da definire nella progettazione definitiva	33,796	13,00	439,43
Palomonte	9	703	da definire nella progettazione definitiva	33,796	13,00	439,43
Palomonte	9	704	da definire nella progettazione definitiva	50,694	13,00	659,14
Palomonte	9	881	da definire nella progettazione definitiva	96,56	13,00	1255,51
Palomonte	11	4	da definire nella progettazione definitiva	48,28	13,00	627,76
Palomonte	11	36	da definire nella progettazione definitiva	48,28	13,00	627,76
Palomonte	11	38	da definire nella progettazione definitiva	31,382	13,00	408,04
Palomonte	11	44	da definire nella progettazione definitiva	100,181	13,00	1302,59
Palomonte	11	46	da definire nella progettazione definitiva	74,834	13,00	973,02
Palomonte	11	103	da definire nella progettazione definitiva	94,146	13,00	1224,13
Palomonte	11	125	da definire nella progettazione definitiva	54,315	13,00	706,23
Palomonte	11	194	da definire nella progettazione definitiva	144,84	13,00	1883,27
Palomonte	11	224	da definire nella progettazione definitiva	82,076	13,00	1067,19
Palomonte	11	257	da definire nella progettazione definitiva	63,971	13,00	831,78
Palomonte	11	292	da definire nella progettazione definitiva	16,898	13,00	219,71
Palomonte	11	310	da definire nella progettazione definitiva	53,108	13,00	690,53
Palomonte	11	324	da definire nella progettazione definitiva	74,834	13,00	973,02
Palomonte	11	346	da definire nella progettazione definitiva	108,63	13,00	1412,45
Palomonte	11	347	da definire nella progettazione definitiva	108,63	13,00	1412,45

## TRATTI 7-8

Palomonte	11	355	da definire nella progettazione definitiva	26,554	13,00	345,27
Palomonte	11	360	da definire nella progettazione definitiva	55,522	13,00	721,92
Palomonte	11	361	da definire nella progettazione definitiva	70,006	13,00	910,25
Palomonte	11	365	da definire nella progettazione definitiva	12,07	13,00	156,94
Palomonte	11	367	da definire nella progettazione definitiva	12,07	13,00	156,94
Palomonte	11	387	da definire nella progettazione definitiva	84,49	13,00	1098,57
Palomonte	11	402	da definire nella progettazione definitiva	38,624	13,00	502,21
Palomonte	11	403	da definire nella progettazione definitiva	48,28	13,00	627,76
Palomonte	11	407	da definire nella progettazione definitiva	43,452	13,00	564,98
Palomonte	11	413	da definire nella progettazione definitiva	50,694	13,00	659,14
Palomonte	11	465	da definire nella progettazione definitiva	62,764	13,00	816,08
Palomonte	11	466	da definire nella progettazione definitiva	77,248	13,00	1004,41
Palomonte	11	470	da definire nella progettazione definitiva	12,07	13,00	156,94
Palomonte	11	476	da definire nella progettazione definitiva	16,898	13,00	219,71
Palomonte	11	478	da definire nella progettazione definitiva	41,038	13,00	533,59
Palomonte	11	479	da definire nella progettazione definitiva	67,592	13,00	878,86
Palomonte	11	482	da definire nella progettazione definitiva	79,662	13,00	1035,80
Palomonte	11	489	da definire nella progettazione definitiva	19,312	13,00	251,10
Palomonte	11	490	da definire nella progettazione definitiva	44,659	13,00	580,67
Palomonte	11	491	da definire nella progettazione definitiva	41,038	13,00	533,59
Palomonte	11	539	da definire nella progettazione definitiva	26,554	13,00	345,27
Palomonte	11	565	da definire nella progettazione definitiva	54,315	13,00	706,23
Palomonte	11	566	da definire nella progettazione definitiva	26,554	13,00	345,27
Palomonte	11	567	da definire nella progettazione definitiva	28,968	13,00	376,65
Palomonte	11	568	da definire nella progettazione definitiva	82,076	13,00	1067,19
Palomonte	11	570	da definire nella progettazione definitiva	53,108	13,00	690,53
Palomonte	11	584	da definire nella progettazione definitiva	65,178	13,00	847,47
Palomonte	11	585	da definire nella progettazione definitiva	36,21	13,00	470,82
Palomonte	11	586	da definire nella progettazione definitiva	20,519	13,00	266,80
Palomonte	11	589	da definire nella progettazione definitiva	84,49	13,00	1098,57
Palomonte	11	598	da definire nella progettazione definitiva	80,869	13,00	1051,49
Palomonte	11	600	da definire nella progettazione definitiva	103,802	13,00	1349,68
Palomonte	11	602	da definire nella progettazione definitiva	48,28	13,00	627,76
Palomonte	11	603	da definire nella progettazione definitiva	7,242	13,00	94,16
Palomonte	11	605	da definire nella progettazione definitiva	7,242	13,00	94,16
Palomonte	11	615	da definire nella progettazione definitiva	53,108	13,00	690,53
Palomonte	11	616	da definire nella progettazione definitiva	33,796	13,00	439,43
Palomonte	11	617	da definire nella progettazione definitiva	26,554	13,00	345,27
Palomonte	11	626	da definire nella progettazione definitiva	77,248	13,00	1004,41
Palomonte	11	627	da definire nella progettazione definitiva	98,974	13,00	1286,90
Palomonte	11	642	da definire nella progettazione definitiva	24,14	13,00	313,88
Palomonte	11	649	da definire nella progettazione definitiva	10,863	13,00	141,25
Palomonte	11	650	da definire nella progettazione definitiva	45,866	13,00	596,37
Palomonte	11	651	da definire nella progettazione definitiva	28,968	13,00	376,65
Palomonte	11	653	da definire nella progettazione definitiva	65,178	13,00	847,47
Palomonte	11	718	da definire nella progettazione definitiva	55,522	13,00	721,92
Palomonte	11	725	da definire nella progettazione definitiva	26,554	13,00	345,27
Palomonte	11	726	da definire nella progettazione definitiva	57,936	13,00	753,31
Palomonte	11	727	da definire nella progettazione definitiva	14,484	13,00	188,33
Palomonte	11	758	da definire nella progettazione definitiva	48,28	13,00	627,76
Palomonte	11	759	da definire nella progettazione definitiva	127,942	13,00	1663,55
Palomonte	11	779	da definire nella progettazione definitiva	21,726	13,00	282,49
Palomonte	11	812	da definire nella progettazione definitiva	86,904	13,00	1129,96
Palomonte	11	823	da definire nella progettazione definitiva	31,382	13,00	408,04
Palomonte	15	67	da definire nella progettazione definitiva	43,452	13,00	564,98
Palomonte	15	68	da definire nella progettazione definitiva	53,108	13,00	690,53
Palomonte	15	88	da definire nella progettazione definitiva	57,936	13,00	753,31
Palomonte	15	89	da definire nella progettazione definitiva	57,936	13,00	753,31
Palomonte	15	90	da definire nella progettazione definitiva	106,216	13,00	1381,06



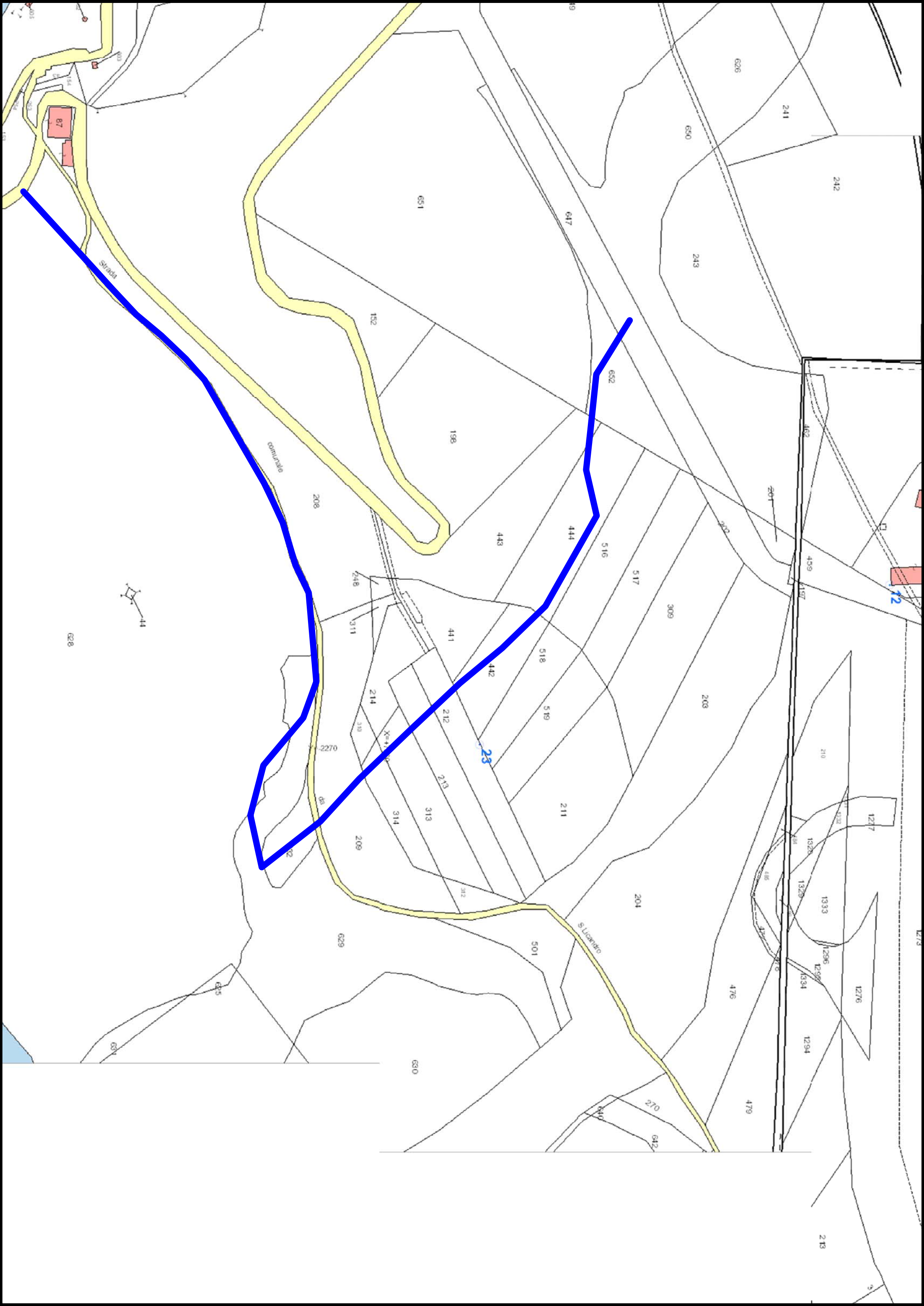
TRATTI 7-8	Palomonte	15	93	da definire nella progettazione definitiva	24,14	13,00	313,88
	Palomonte	15	96	da definire nella progettazione definitiva	12,07	13,00	156,94
	Palomonte	15	134	da definire nella progettazione definitiva	60,35	13,00	784,70
	Palomonte	15	137	da definire nella progettazione definitiva	38,624	13,00	502,21
	Palomonte	15	147	da definire nella progettazione definitiva	86,904	13,00	1129,96
	Palomonte	15	161	da definire nella progettazione definitiva	48,28	13,00	627,76
	Palomonte	15	162	da definire nella progettazione definitiva	3,621	13,00	47,08
	Palomonte	15	165	da definire nella progettazione definitiva	45,866	13,00	596,37
	Palomonte	15	169	da definire nella progettazione definitiva	60,35	13,00	784,70
	Palomonte	15	172	da definire nella progettazione definitiva	16,898	13,00	219,71
	Palomonte	15	174	da definire nella progettazione definitiva	9,656	13,00	125,55
	Palomonte	15	217	da definire nella progettazione definitiva	28,968	13,00	376,65
	Palomonte	15	221	da definire nella progettazione definitiva	21,726	13,00	282,49
	Palomonte	15	225	da definire nella progettazione definitiva	26,554	13,00	345,27
	Palomonte	15	268	da definire nella progettazione definitiva	12,07	13,00	156,94
	Palomonte	15	276	da definire nella progettazione definitiva	28,968	13,00	376,65
	Palomonte	15	277	da definire nella progettazione definitiva	27,761	13,00	360,96
	Palomonte	15	317	da definire nella progettazione definitiva	31,382	13,00	408,04
	Palomonte	15	362	da definire nella progettazione definitiva	53,108	13,00	690,53
	Palomonte	15	363	da definire nella progettazione definitiva	24,14	13,00	313,88
	Palomonte	15	364	da definire nella progettazione definitiva	24,14	13,00	313,88
	Palomonte	15	393	da definire nella progettazione definitiva	10,863	13,00	141,25
	Palomonte	15	457	da definire nella progettazione definitiva	19,312	13,00	251,10
	Palomonte	15	458	da definire nella progettazione definitiva	53,108	13,00	690,53
	Palomonte	15	464	da definire nella progettazione definitiva	31,382	13,00	408,04
	Palomonte	15	465	da definire nella progettazione definitiva	12,07	13,00	156,94
	Palomonte	15	466	da definire nella progettazione definitiva	86,904	13,00	1129,96
	Palomonte	15	544	da definire nella progettazione definitiva	37,417	13,00	486,51
	Palomonte	15	576	da definire nella progettazione definitiva	48,28	13,00	627,76
	Palomonte	15	577	da definire nella progettazione definitiva	48,28	13,00	627,76
	Palomonte	15	592	da definire nella progettazione definitiva	31,382	13,00	408,04
	Palomonte	15	673	da definire nella progettazione definitiva	7,242	13,00	94,16
	Palomonte	15	674	da definire nella progettazione definitiva	7,242	13,00	94,16
	Palomonte	15	675	da definire nella progettazione definitiva	12,07	13,00	156,94
	Palomonte	15	676	da definire nella progettazione definitiva	3,621	13,00	47,08
	Palomonte	16	47	da definire nella progettazione definitiva	55,522	13,00	721,92
	Palomonte	16	52	da definire nella progettazione definitiva	36,21	13,00	470,82
	Palomonte	16	274	da definire nella progettazione definitiva	137,598	13,00	1789,11
	Palomonte	16	320	da definire nella progettazione definitiva	10,863	13,00	141,25
	Palomonte	16	385	da definire nella progettazione definitiva	72,42	13,00	941,63
	Palomonte	16	401	da definire nella progettazione definitiva	36,21	13,00	470,82
	Palomonte	16	482	da definire nella progettazione definitiva	31,382	13,00	408,04
Palomonte	16	483	da definire nella progettazione definitiva	70,006	13,00	910,25	
Palomonte	16	486	da definire nella progettazione definitiva	48,28	13,00	627,76	
Palomonte	16	489	da definire nella progettazione definitiva	53,108	13,00	690,53	
Palomonte	16	654	da definire nella progettazione definitiva	79,662	13,00	1035,80	
TRATTO 9	Buccino	6	72	da definire nella progettazione definitiva	36	13,00	468,09
	Buccino	6	73	da definire nella progettazione definitiva	43,2	13,00	561,70
	Buccino	6	85	da definire nella progettazione definitiva	118,8	13,00	1544,69
	Buccino	6	89	da definire nella progettazione definitiva	176,4	13,00	2293,63
	Buccino	6	90	da definire nella progettazione definitiva	183,6	13,00	2387,24
	Buccino	6	113	da definire nella progettazione definitiva	324	13,00	4212,78
	Buccino	6	148	da definire nella progettazione definitiva	57,6	13,00	748,94
	Buccino	6	149	da definire nella progettazione definitiva	54	13,00	702,13
	Buccino	6	150	da definire nella progettazione definitiva	115,2	13,00	1497,88
	Buccino	6	166	da definire nella progettazione definitiva	79,2	13,00	1029,79
	Buccino	6	167	da definire nella progettazione definitiva	115,2	13,00	1497,88
	Buccino	6	168	da definire nella progettazione definitiva	316,8	13,00	4119,16
	Buccino	6	169	da definire nella progettazione definitiva	64,8	13,00	842,56

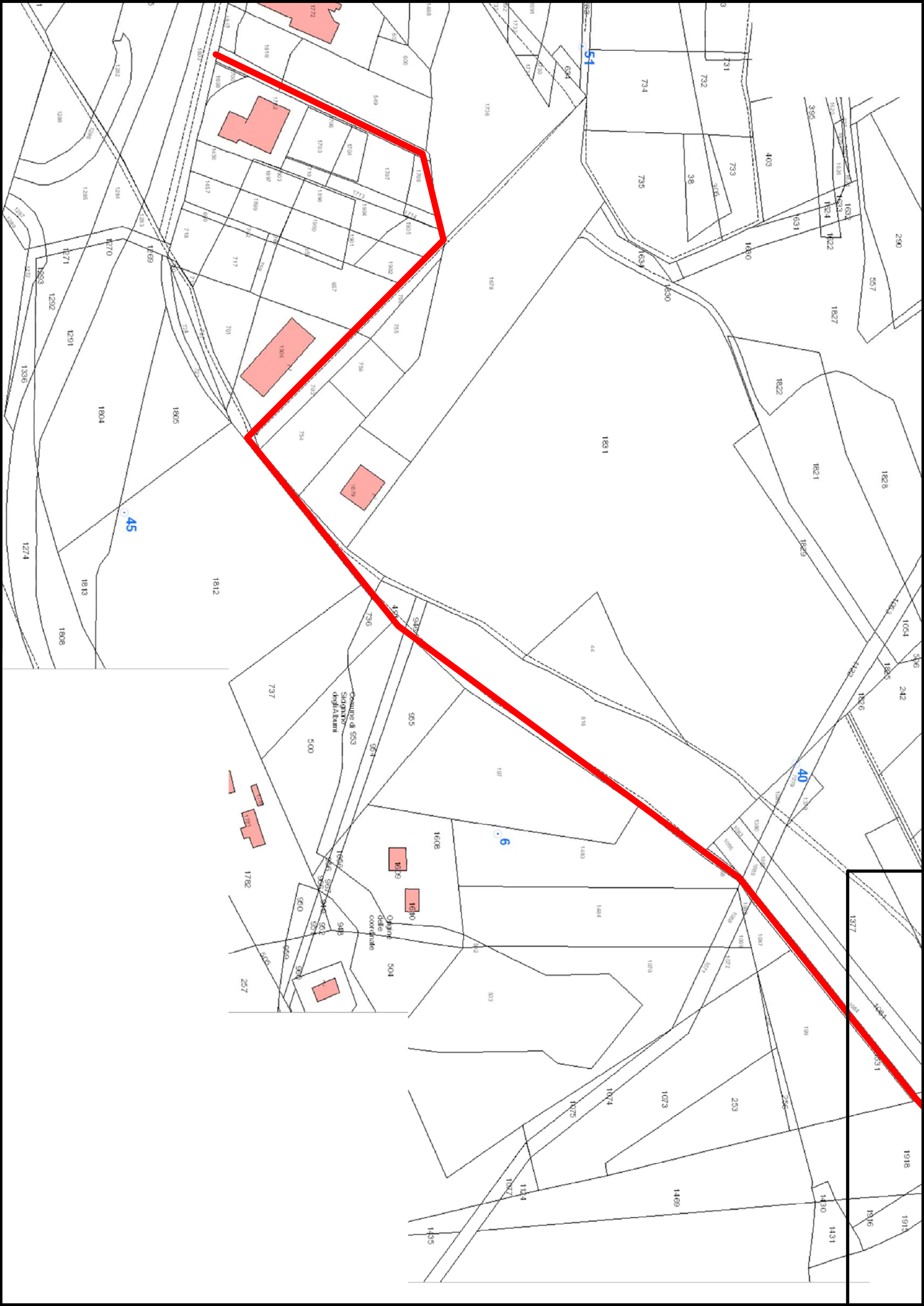
## TRATTO 9

Buccino	6	170	da definire nella progettazione definitiva	111,6	13,00	1451,07
Buccino	6	194	da definire nella progettazione definitiva	86,4	13,00	1123,41
Buccino	6	195	da definire nella progettazione definitiva	43,2	13,00	561,70
Buccino	6	196	da definire nella progettazione definitiva	115,2	13,00	1497,88
Buccino	6	208	da definire nella progettazione definitiva	54	13,00	702,13
Buccino	6	232	da definire nella progettazione definitiva	507,6	13,00	6600,03
Buccino	6	256	da definire nella progettazione definitiva	72	13,00	936,17
Buccino	6	257	da definire nella progettazione definitiva	72	13,00	936,17
Buccino	6	266	da definire nella progettazione definitiva	61,2	13,00	795,75
Buccino	6	272	da definire nella progettazione definitiva	64,8	13,00	842,56
Buccino	6	273	da definire nella progettazione definitiva	43,2	13,00	561,70
Buccino	6	284	da definire nella progettazione definitiva	226,8	13,00	2948,95
Buccino	6	285	da definire nella progettazione definitiva	543,6	13,00	7068,11
Buccino	6	286	da definire nella progettazione definitiva	122,4	13,00	1591,50
Buccino	6	303	da definire nella progettazione definitiva	140,4	13,00	1825,54
Buccino	6	736	da definire nella progettazione definitiva	194,4	13,00	2527,67
Buccino	6	737	da definire nella progettazione definitiva	136,8	13,00	1778,73
Buccino	6	738	da definire nella progettazione definitiva	86,4	13,00	1123,41
Buccino	6	762	da definire nella progettazione definitiva	54	13,00	702,13
Buccino	6	763	da definire nella progettazione definitiva	10,8	13,00	140,43
Buccino	6	764	da definire nella progettazione definitiva	72	13,00	936,17
Buccino	6	766	da definire nella progettazione definitiva	10,8	13,00	140,43
Buccino	7	1	da definire nella progettazione definitiva	93,6	13,00	1217,03
Buccino	7	8	da definire nella progettazione definitiva	90	13,00	1170,22
Buccino	7	10	da definire nella progettazione definitiva	54	13,00	702,13
Buccino	7	160	da definire nella progettazione definitiva	234	13,00	3042,56
Buccino	7	221	da definire nella progettazione definitiva	86,4	13,00	1123,41
Buccino	7	222	da definire nella progettazione definitiva	68,4	13,00	889,37
Buccino	7	223	da definire nella progettazione definitiva	86,4	13,00	1123,41
Buccino	7	232	da definire nella progettazione definitiva	115,2	13,00	1497,88
Buccino	7	482	da definire nella progettazione definitiva	28,8	13,00	374,47
Buccino	7	547	da definire nella progettazione definitiva	68,4	13,00	889,37
Buccino	7	548	da definire nella progettazione definitiva	72	13,00	936,17
Buccino	7	558	da definire nella progettazione definitiva	104,4	13,00	1357,45
Buccino	7	569	da definire nella progettazione definitiva	97,2	13,00	1263,83
Buccino	7	715	da definire nella progettazione definitiva	64,8	13,00	842,56
Buccino	7	731	da definire nella progettazione definitiva	252	13,00	3276,61
Buccino	7	754	da definire nella progettazione definitiva	72	13,00	936,17
Buccino	7	833	da definire nella progettazione definitiva	180	13,00	2340,43
Buccino	8	25	da definire nella progettazione definitiva	144	13,00	1872,35
Buccino	8	29	da definire nella progettazione definitiva	172,8	13,00	2246,82
Buccino	8	52	da definire nella progettazione definitiva	10,8	13,00	140,43
Buccino	8	53	da definire nella progettazione definitiva	10,8	13,00	140,43
Buccino	8	63	da definire nella progettazione definitiva	32,4	13,00	421,28
Buccino	8	70	da definire nella progettazione definitiva	32,4	13,00	421,28
Buccino	8	72	da definire nella progettazione definitiva	39,6	13,00	514,90
Buccino	8	76	da definire nella progettazione definitiva	82,8	13,00	1076,60
Buccino	8	78	da definire nella progettazione definitiva	10,8	13,00	140,43
Buccino	8	83	da definire nella progettazione definitiva	10,8	13,00	140,43
Buccino	8	91	da definire nella progettazione definitiva	187,2	13,00	2434,05
Buccino	8	110	da definire nella progettazione definitiva	208,8	13,00	2714,90
Buccino	8	114	da definire nella progettazione definitiva	154,8	13,00	2012,77
Buccino	8	116	da definire nella progettazione definitiva	72	13,00	936,17
Buccino	8	117	da definire nella progettazione definitiva	75,6	13,00	982,98
Buccino	8	118	da definire nella progettazione definitiva	136,8	13,00	1778,73
Buccino	8	121	da definire nella progettazione definitiva	97,2	13,00	1263,83
Buccino	8	122	da definire nella progettazione definitiva	133,2	13,00	1731,92
Buccino	8	123	da definire nella progettazione definitiva	86,4	13,00	1123,41
Buccino	8	148	da definire nella progettazione definitiva	61,2	13,00	795,75

TRATTO 9	Buccino	8	153	da definire nella progettazione definitiva	252	13,00	3276,61
	Buccino	8	154	da definire nella progettazione definitiva	28,8	13,00	374,47
	Buccino	8	320	da definire nella progettazione definitiva	50,4	13,00	655,32
	Buccino	8	609	da definire nella progettazione definitiva	32,4	13,00	421,28
	Buccino	8	614	da definire nella progettazione definitiva	32,4	13,00	421,28
	Buccino	8	632	da definire nella progettazione definitiva	28,8	13,00	374,47
	Buccino	8	643	da definire nella progettazione definitiva	32,4	13,00	421,28
	Buccino	8	651	da definire nella progettazione definitiva	133,2	13,00	1731,92
	Buccino	8	652	da definire nella progettazione definitiva	57,6	13,00	748,94
	Buccino	8	653	da definire nella progettazione definitiva	18	13,00	234,04
	Buccino	8	743	da definire nella progettazione definitiva	32,4	13,00	421,28
	Buccino	8	749	da definire nella progettazione definitiva	21,6	13,00	280,85
	Buccino	8	750	da definire nella progettazione definitiva	54	13,00	702,13
	Buccino	8	774	da definire nella progettazione definitiva	10,8	13,00	140,43
	Buccino	8	855	da definire nella progettazione definitiva	694,8	13,00	9034,08
	Buccino	8	857	da definire nella progettazione definitiva	133,2	13,00	1731,92
	Buccino	8	858	da definire nella progettazione definitiva	50,4	13,00	655,32
	Buccino	8	865	da definire nella progettazione definitiva	172,8	13,00	2246,82
	Buccino	8	866	da definire nella progettazione definitiva	111,6	13,00	1451,07
	Buccino	8	1024	da definire nella progettazione definitiva	82,8	13,00	1076,60
	Buccino	8	1101	da definire nella progettazione definitiva	72	13,00	936,17
	Buccino	8	1103	da definire nella progettazione definitiva	86,4	13,00	1123,41
Buccino	8	1194	da definire nella progettazione definitiva	28,8	13,00	374,47	
TRATTO 10	Buccino	7	453	da definire nella progettazione definitiva	151,2	13,00	1965,97
	Buccino	7	11	da definire nella progettazione definitiva	162	13,00	2106,39
	Buccino	7	454	da definire nella progettazione definitiva	223,2	13,00	2902,14
	Buccino	7	235	da definire nella progettazione definitiva	511,2	13,00	6646,83
	Buccino	7	266	da definire nella progettazione definitiva	54	13,00	702,13
	Buccino	7	14	da definire nella progettazione definitiva	201,6	13,00	2621,29
	Buccino	7	337	da definire nella progettazione definitiva	64,8	13,00	842,56
	Buccino	7	336	da definire nella progettazione definitiva	162	13,00	2106,39
	Buccino	7	15	da definire nella progettazione definitiva	82,8	13,00	1076,60
	Buccino	7	338	da definire nella progettazione definitiva	18	13,00	234,04
	Buccino	7	732	da definire nella progettazione definitiva	201,6	13,00	2621,29
	Buccino	7	16	da definire nella progettazione definitiva	68,4	13,00	889,37
	Buccino	7	17	da definire nella progettazione definitiva	280,8	13,00	3651,08
	Buccino	7	18	da definire nella progettazione definitiva	97,2	13,00	1263,83
	Buccino	5	888	da definire nella progettazione definitiva	118,8	13,00	1544,69
	Buccino	5	867	da definire nella progettazione definitiva	306	13,00	3978,74
	Buccino	5	682	da definire nella progettazione definitiva	270	13,00	3510,65
	Buccino	5	975	da definire nella progettazione definitiva	450	13,00	5851,09
	San Gregorio M.	17	858	da definire nella progettazione definitiva	144	13,00	1872,35
	San Gregorio M.	17	860	da definire nella progettazione definitiva	198	13,00	2574,48
	San Gregorio M.	17	622	da definire nella progettazione definitiva	72	13,00	936,17
	San Gregorio M.	17	145	da definire nella progettazione definitiva	72	13,00	936,17
	San Gregorio M.	17	700	da definire nella progettazione definitiva	72	13,00	936,17
	San Gregorio M.	17	699	da definire nella progettazione definitiva	36	13,00	468,09
	San Gregorio M.	17	420	da definire nella progettazione definitiva	100,8	13,00	1310,64
	San Gregorio M.	17	421	da definire nella progettazione definitiva	54	13,00	702,13
	San Gregorio M.	17	811	da definire nella progettazione definitiva	36	13,00	468,09
	San Gregorio M.	17	146	da definire nella progettazione definitiva	118,8	13,00	1544,69
	San Gregorio M.	17	588	da definire nella progettazione definitiva	244,8	13,00	3182,99
	San Gregorio M.	17	133	da definire nella progettazione definitiva	126	13,00	1638,30
	San Gregorio M.	17	134	da definire nella progettazione definitiva	126	13,00	1638,30
	San Gregorio M.	17	135	da definire nella progettazione definitiva	61,2	13,00	795,75
	San Gregorio M.	17	136	da definire nella progettazione definitiva	61,2	13,00	795,75
San Gregorio M.	20	1283	da definire nella progettazione definitiva	108	13,00	1404,26	
San Gregorio M.	20	1130	da definire nella progettazione definitiva	108	13,00	1404,26	
San Gregorio M.	20	607	da definire nella progettazione definitiva	90	13,00	1170,22	

TRATTO 10	San Gregorio M.	20	606	da definire nella progettazione definitiva	90	13,00	1170,22
	San Gregorio M.	20	1451	da definire nella progettazione definitiva	90	13,00	1170,22
	San Gregorio M.	20	748	da definire nella progettazione definitiva	54	13,00	702,13
	San Gregorio M.	20	604	da definire nella progettazione definitiva	54	13,00	702,13
	San Gregorio M.	20	600	da definire nella progettazione definitiva	54	13,00	702,13
	San Gregorio M.	20	892	da definire nella progettazione definitiva	72	13,00	936,17
	San Gregorio M.	20	747	da definire nella progettazione definitiva	100,8	13,00	1310,64
	San Gregorio M.	20	21	da definire nella progettazione definitiva	50,4	13,00	655,32
	San Gregorio M.	20	20	da definire nella progettazione definitiva	158,4	13,00	2059,58
	San Gregorio M.	20	19	da definire nella progettazione definitiva	79,2	13,00	1029,79
	San Gregorio M.	20	18	da definire nella progettazione definitiva	180	13,00	2340,43
	San Gregorio M.	20	753	da definire nella progettazione definitiva	72	13,00	936,17
	San Gregorio M.	20	22	da definire nella progettazione definitiva	72	13,00	936,17
	San Gregorio M.	20	23	da definire nella progettazione definitiva	108	13,00	1404,26
	San Gregorio M.	20	1	da definire nella progettazione definitiva	54	13,00	702,13
	San Gregorio M.	20	2	da definire nella progettazione definitiva	54	13,00	702,13
	San Gregorio M.	20	3	da definire nella progettazione definitiva	36	13,00	468,09
	San Gregorio M.	20	4	da definire nella progettazione definitiva	36	13,00	468,09
	San Gregorio M.	20	5	da definire nella progettazione definitiva	36	13,00	468,09
	San Gregorio M.	20	6	da definire nella progettazione definitiva	36	13,00	468,09
San Gregorio M.	20	7	da definire nella progettazione definitiva	18	13,00	234,04	
	TOTALE				92290,552	13,00	1200000,00





45

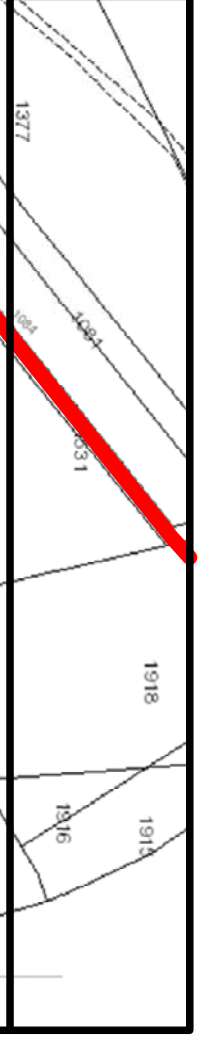
51

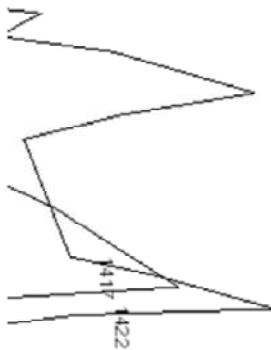
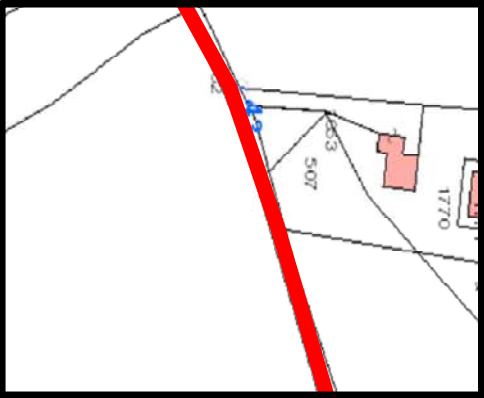
40

6

Comune di 553  
Sigaretto  
degli'Albani

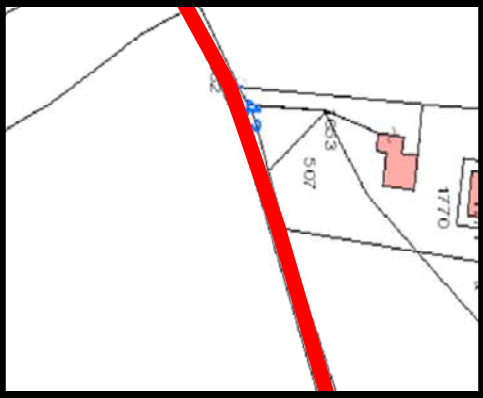
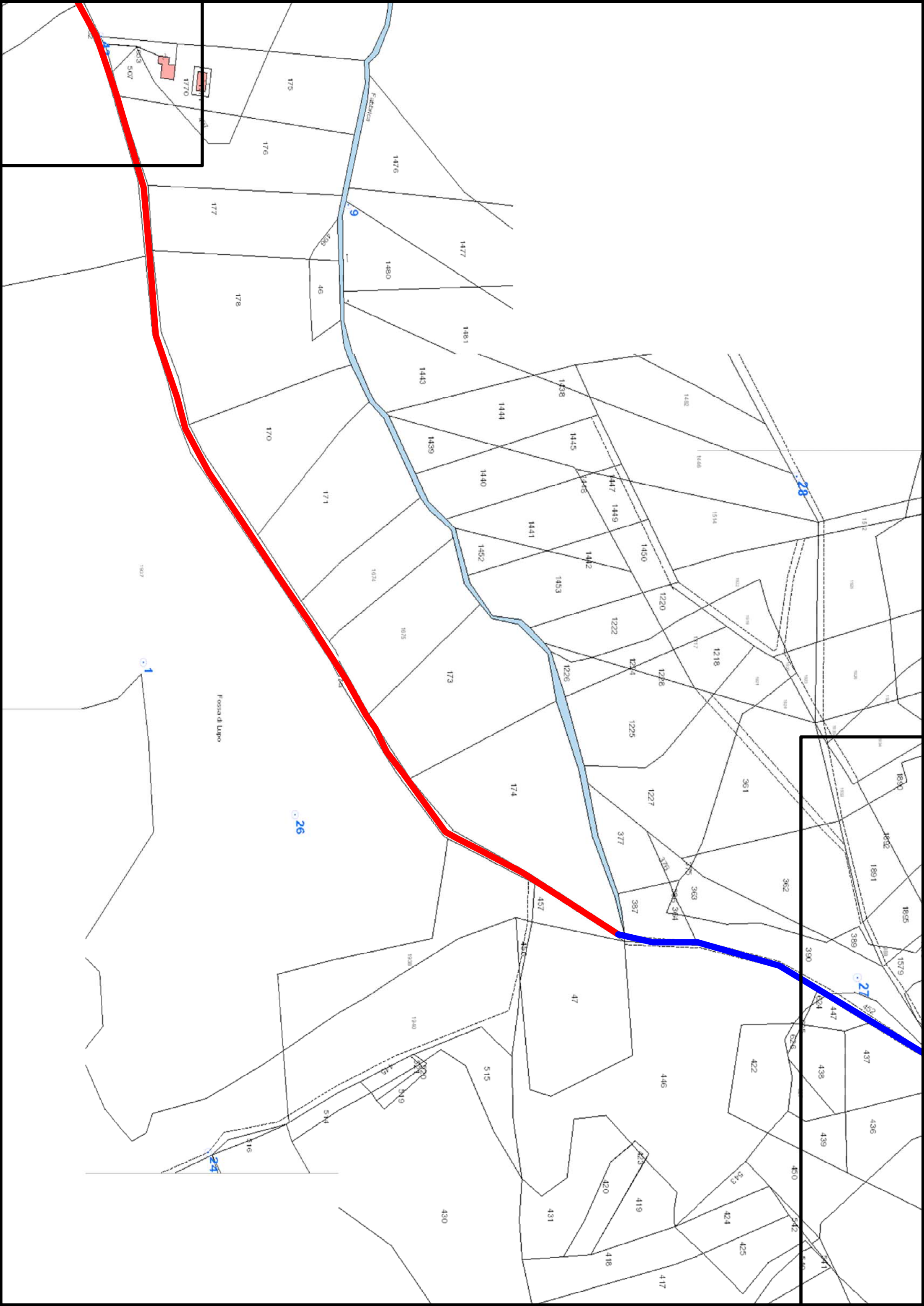
Organo  
delle  
coordinate



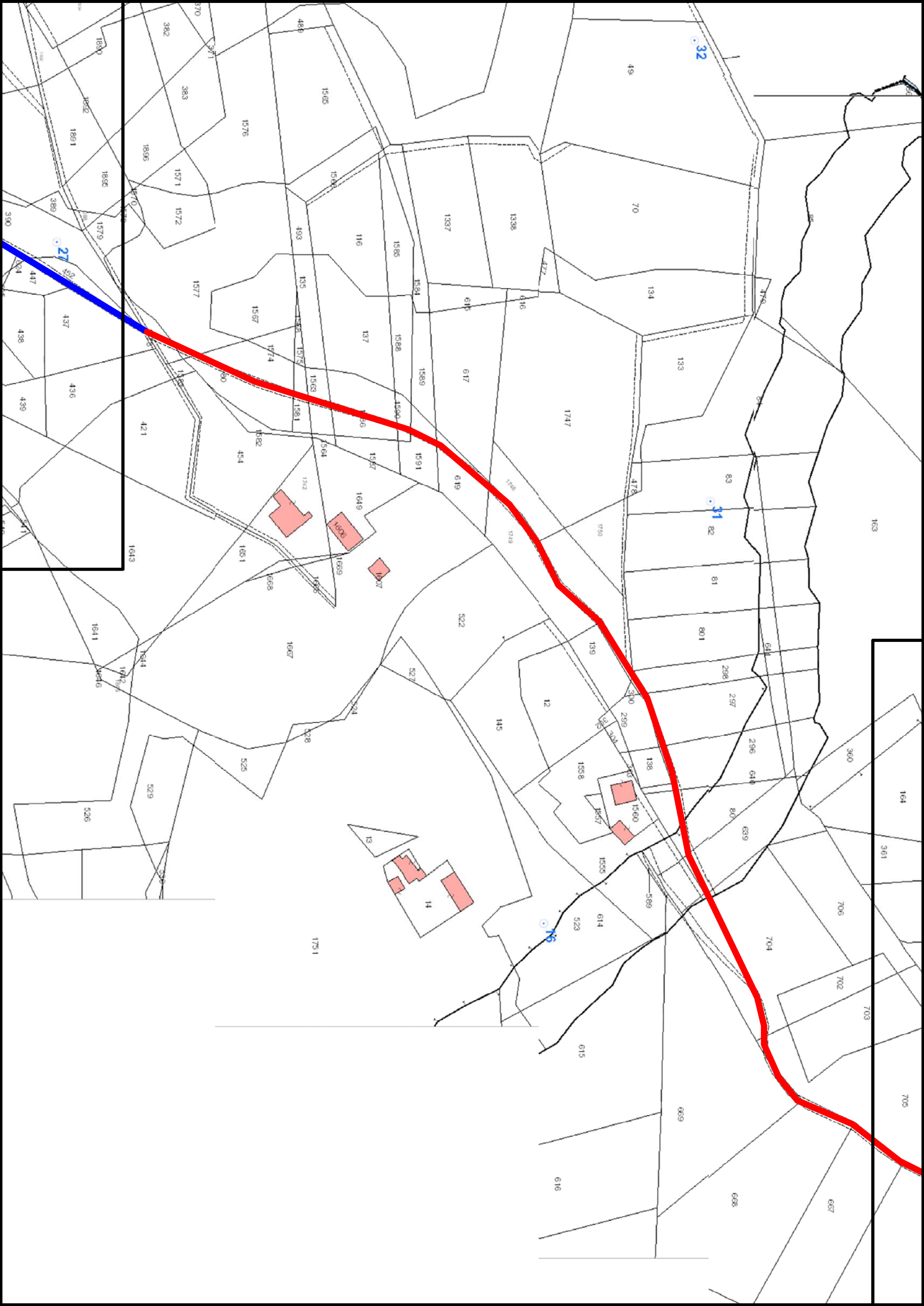


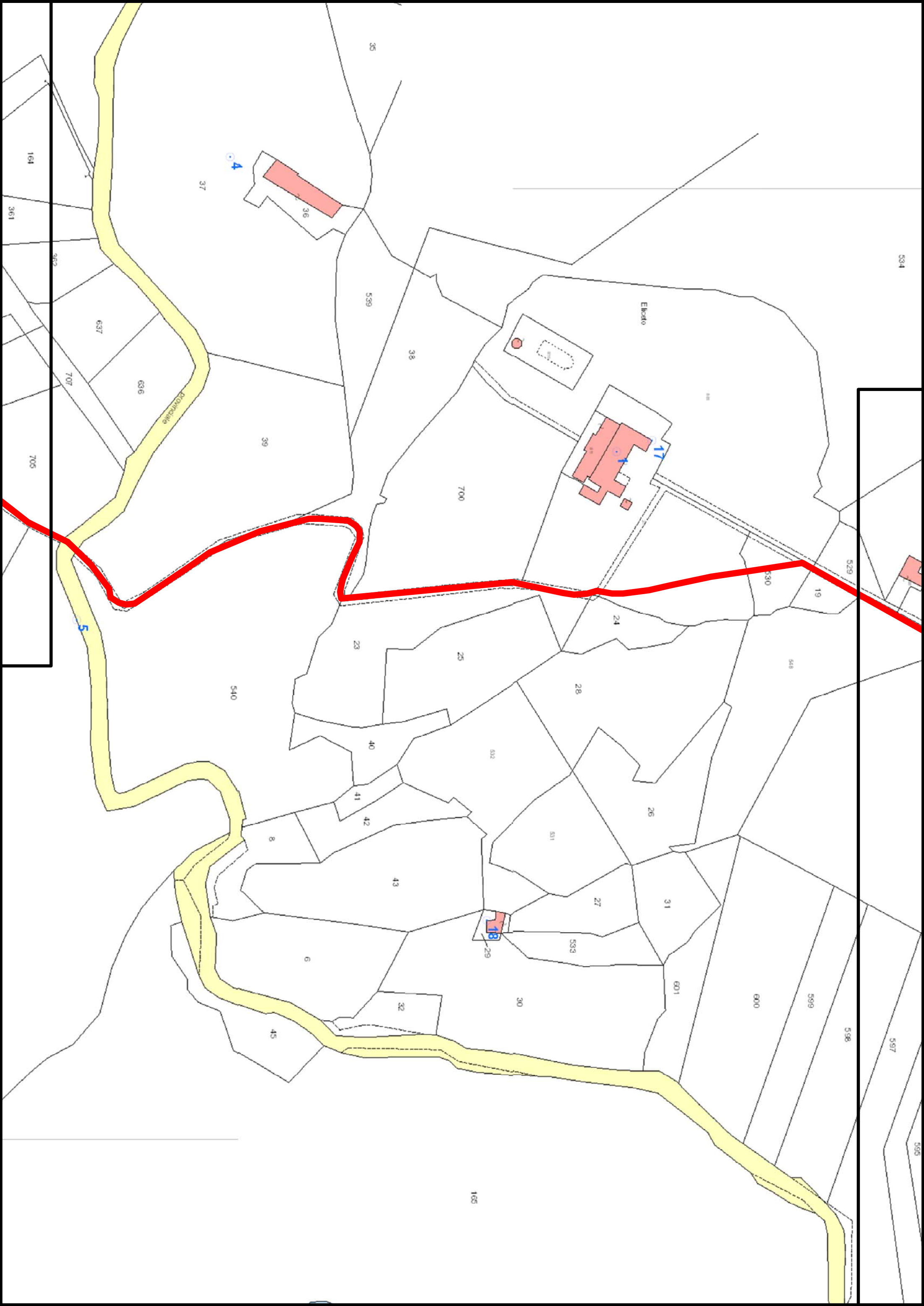
Sagala

Parcel map with lot numbers: 1377, 1378, 1331, 1918, 1916, 1915, 1773, 43, 235, 1688, 224, 1529, 1545, 1528, 1560, 1885, 1910, 1907, 1906, 1909, 1911, 1517, 1518, 1521, 1517, 1518, 1526, 1525, 1537, 1534, 1535, 1536, 1533, 1547, 1548, 1522, 1523, 1524, 1525, 1526, 1527, 1528, 1529, 1530, 1531, 1532, 1533, 1534, 1535, 1536, 1537, 1538, 1539, 1540, 1541, 1542, 1543, 1544, 1545, 1546, 1547, 1548, 1549, 1550, 1551, 1552, 1553, 1554, 1555, 1556, 1557, 1558, 1559, 1560, 1561, 1562, 1563, 1564, 1565, 1566, 1567, 1568, 1569, 1570, 1571, 1572, 1573, 1574, 1575, 1576, 1577, 1578, 1579, 1580, 1581, 1582, 1583, 1584, 1585, 1586, 1587, 1588, 1589, 1590, 1591, 1592, 1593, 1594, 1595, 1596, 1597, 1598, 1599, 1600, 1601, 1602, 1603, 1604, 1605, 1606, 1607, 1608, 1609, 1610, 1611, 1612, 1613, 1614, 1615, 1616, 1617, 1618, 1619, 1620, 1621, 1622, 1623, 1624, 1625, 1626, 1627, 1628, 1629, 1630, 1631, 1632, 1633, 1634, 1635, 1636, 1637, 1638, 1639, 1640, 1641, 1642, 1643, 1644, 1645, 1646, 1647, 1648, 1649, 1650, 1651, 1652, 1653, 1654, 1655, 1656, 1657, 1658, 1659, 1660, 1661, 1662, 1663, 1664, 1665, 1666, 1667, 1668, 1669, 1670, 1671, 1672, 1673, 1674, 1675, 1676, 1677, 1678, 1679, 1680, 1681, 1682, 1683, 1684, 1685, 1686, 1687, 1688, 1689, 1690, 1691, 1692, 1693, 1694, 1695, 1696, 1697, 1698, 1699, 1700, 1701, 1702, 1703, 1704, 1705, 1706, 1707, 1708, 1709, 1710, 1711, 1712, 1713, 1714, 1715, 1716, 1717, 1718, 1719, 1720, 1721, 1722, 1723, 1724, 1725, 1726, 1727, 1728, 1729, 1730, 1731, 1732, 1733, 1734, 1735, 1736, 1737, 1738, 1739, 1740, 1741, 1742, 1743, 1744, 1745, 1746, 1747, 1748, 1749, 1750, 1751, 1752, 1753, 1754, 1755, 1756, 1757, 1758, 1759, 1760, 1761, 1762, 1763, 1764, 1765, 1766, 1767, 1768, 1769, 1770, 1771, 1772, 1773, 1774, 1775, 1776, 1777, 1778, 1779, 1780, 1781, 1782, 1783, 1784, 1785, 1786, 1787, 1788, 1789, 1790, 1791, 1792, 1793, 1794, 1795, 1796, 1797, 1798, 1799, 1800, 1801, 1802, 1803, 1804, 1805, 1806, 1807, 1808, 1809, 1810, 1811, 1812, 1813, 1814, 1815, 1816, 1817, 1818, 1819, 1820, 1821, 1822, 1823, 1824, 1825, 1826, 1827, 1828, 1829, 1830, 1831, 1832, 1833, 1834, 1835, 1836, 1837, 1838, 1839, 1840, 1841, 1842, 1843, 1844, 1845, 1846, 1847, 1848, 1849, 1850, 1851, 1852, 1853, 1854, 1855, 1856, 1857, 1858, 1859, 1860, 1861, 1862, 1863, 1864, 1865, 1866, 1867, 1868, 1869, 1870, 1871, 1872, 1873, 1874, 1875, 1876, 1877, 1878, 1879, 1880, 1881, 1882, 1883, 1884, 1885, 1886, 1887, 1888, 1889, 1890, 1891, 1892, 1893, 1894, 1895, 1896, 1897, 1898, 1899, 1900, 1901, 1902, 1903, 1904, 1905, 1906, 1907, 1908, 1909, 1910, 1911, 1912, 1913, 1914, 1915, 1916, 1917, 1918, 1919, 1920, 1921, 1922, 1923, 1924, 1925, 1926, 1927, 1928, 1929, 1930, 1931, 1932, 1933, 1934, 1935, 1936, 1937, 1938, 1939, 1940, 1941, 1942, 1943, 1944, 1945, 1946, 1947, 1948, 1949, 1950, 1951, 1952, 1953, 1954, 1955, 1956, 1957, 1958, 1959, 1960, 1961, 1962, 1963, 1964, 1965, 1966, 1967, 1968, 1969, 1970, 1971, 1972, 1973, 1974, 1975, 1976, 1977, 1978, 1979, 1980, 1981, 1982, 1983, 1984, 1985, 1986, 1987, 1988, 1989, 1990, 1991, 1992, 1993, 1994, 1995, 1996, 1997, 1998, 1999, 2000.









534

Elkado

Kovimela

36

37

4

35

38

39

700

637

636

707

705

164

361

529

19

530

540

540

23

25

24

28

40

532

26

41

42

531

8

43

27

31

6

533

601

600

599

45

32

30

601

600

599

598

597

595

165



